

# 社会福祉法人ゆたか会 組織図

法人理念 『 隣人愛のもと誰もが安心して暮らせるよう、地域の特性を活用して、地域社会の人々の思いに応える 』 経営姿勢【協力・愛情・清潔】 行動規範【明るく・楽しく・嬉しく】 ころざし【共に生き・共に喜び・共に育つ】

平成29年6月16日現在

(敬称略)

| 評議員選任・解任委員会 |      |
|-------------|------|
| 外部委員        | 松本貞夫 |
|             | 古川 進 |
|             | 岸本幹史 |
| 監事          | 田中和男 |
| 事務局員        | 伴 英治 |

| 評 議 員 |  |
|-------|--|
| 上森俊明  |  |
| 北川伊久男 |  |
| 谷 仙一郎 |  |
| 水谷 平  |  |
| 西村武博  |  |
| 落合万貴子 |  |
| 北條里実  |  |

| 役 員              |      |
|------------------|------|
| 理事長              | 杉橋研一 |
| 常務理事<br>(業務執行理事) | 前田光泰 |
| 理事               | 岸本景子 |
|                  | 山川恵子 |
|                  | 大塚泰雄 |
|                  | 池田敦子 |
|                  | 田中和男 |
| 監事               | 山本博和 |

| 法人本部  |      |
|-------|------|
| 理事長   | 杉橋研一 |
| 常務理事  | 前田光泰 |
| 事務局長  | 山川恵子 |
| 事務局次長 | 伴 英治 |

| コンプライアンス委員会    |      |
|----------------|------|
| 前田光泰 (法令順守責任者) |      |
| 山川恵子           | 伴英治  |
| 北川節男           | 吉田和浩 |
| 鎌田智恵子          | 水野賢祐 |

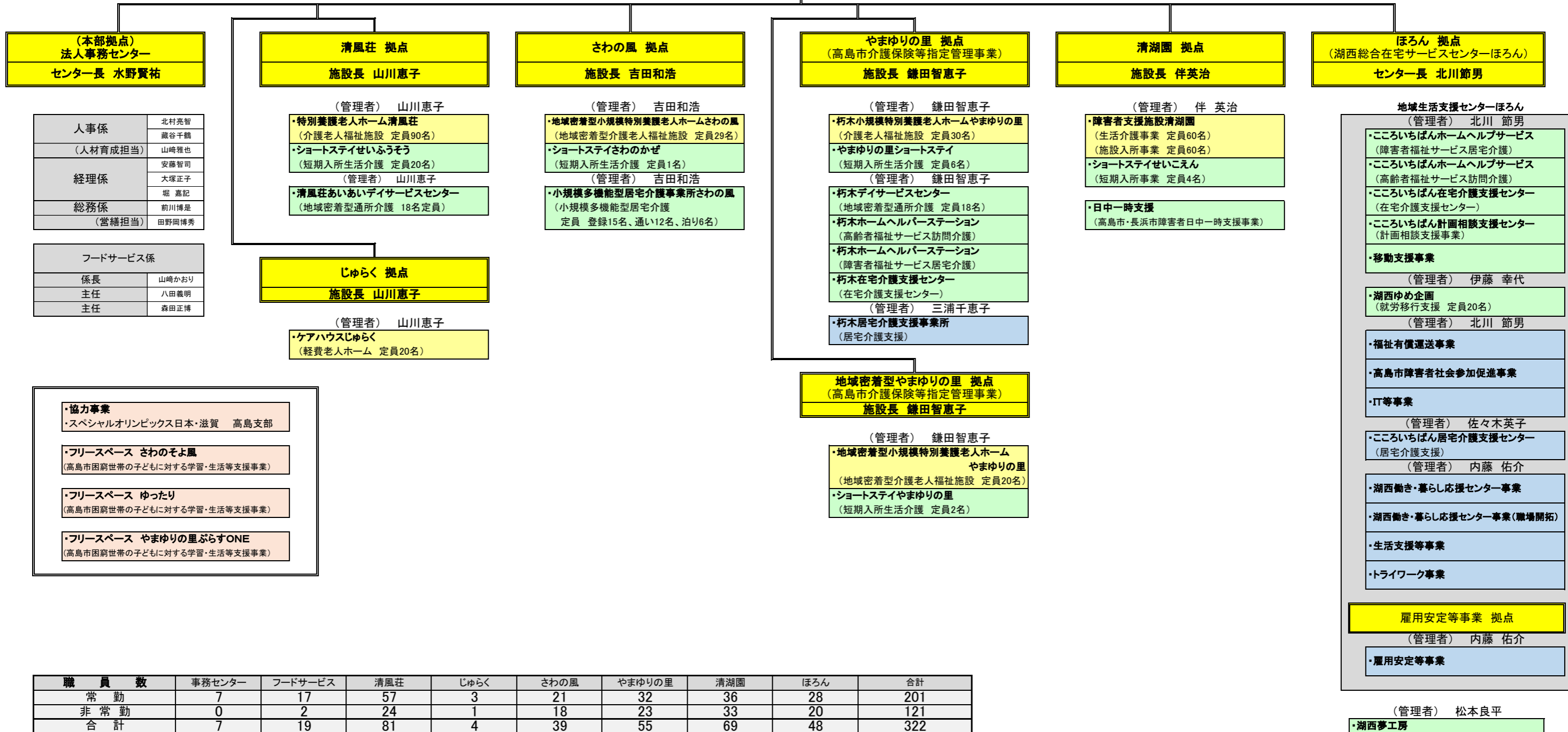
| 要望等解決第三者委員 |       |
|------------|-------|
| 学識         | 山口豊子  |
| 学識         | 岸 忠   |
| 家族         | 河合七重  |
| 地域         | 中村栄次郎 |

| 経理区分拠点        |  |
|---------------|--|
| 第1種社会福祉事業     |  |
| 第2種社会福祉事業     |  |
| 公益事業          |  |
| 社会福祉法第24条2項関係 |  |

| 法人会計担当    |       |       |
|-----------|-------|-------|
| 法人統括会計責任者 |       |       |
| 前田光泰      |       |       |
|           | 会計責任者 | 会計担当者 |
| 本部        | 山川恵子  | 安藤智司  |
| 清風荘       | 山川恵子  | 大塚正子  |
| じゅらく      | 山川恵子  | 大塚正子  |
| さわの風      | 吉田和浩  | 安藤智司  |
| やまゆりの里    | 鎌田智恵子 | 安藤智司  |
| 清湖園       | 伴 英治  | 大塚正子  |
| ほろん       | 北川節男  | 安藤智司  |

| 運営委員会 |      |
|-------|------|
| 杉橋研一  | 前田光泰 |
| 山川恵子  | 伴 英治 |
| 北川節男  | 吉田和浩 |
| 鎌田智恵子 | 水野賢祐 |

| 要望等解決委員会     |       |
|--------------|-------|
| リスクマネジメント委員会 |       |
| 研修委員会        |       |
| 衛生委員会        |       |
| 鎌田智恵子        | 吉田和浩  |
| 伴 英治         | (産業医) |
| 前田昌彦         | 水野賢祐  |



| 職 員 数 | 事務センター | フードサービス | 清風荘 | じゅらく | さわの風 | やまゆりの里 | 清湖園 | ほろん | 合計  |
|-------|--------|---------|-----|------|------|--------|-----|-----|-----|
| 常 勤   | 7      | 17      | 57  | 3    | 21   | 32     | 36  | 28  | 201 |
| 非 常 勤 | 0      | 2       | 24  | 1    | 18   | 23     | 33  | 20  | 121 |
| 合 計   | 7      | 19      | 81  | 4    | 39   | 55     | 69  | 48  | 322 |

H29年4月勤怠実績より