

(敬称略)

評議員選任・解任委員会	
外部委員	松本 貞夫 古川 進 岸本 幹史
監事	松本 良平
事務局員	水野 賢祐

要望等解決第三者委員	
学識経験	山口 豊子
地域代表	中村 栄次郎

評議員	
北川 伊久男	谷 仙一郎
水谷 平	西村 武博
北條 里実	田村 きよ美
水野 亜紀	森井 良麿
梅村 恵子	

役員	
理事長	杉橋 研一
常務理事	山川 恵子
(業務執行理事)	岸本 景子 大塚 泰雄 池田 敦子 山本 博和
(業務執行理事)	吉田 和浩 松本 良平 栗原 幸夫
監事	

法人本部	
理事長	杉橋 研一
常務理事	山川 恵子
事務局長	水野 賢祐

運営委員会	
杉橋 研一	山川 恵子
吉田 和浩	水野 賢祐
鎌田 智恵子	中清水 恭子
吉田みゆき	

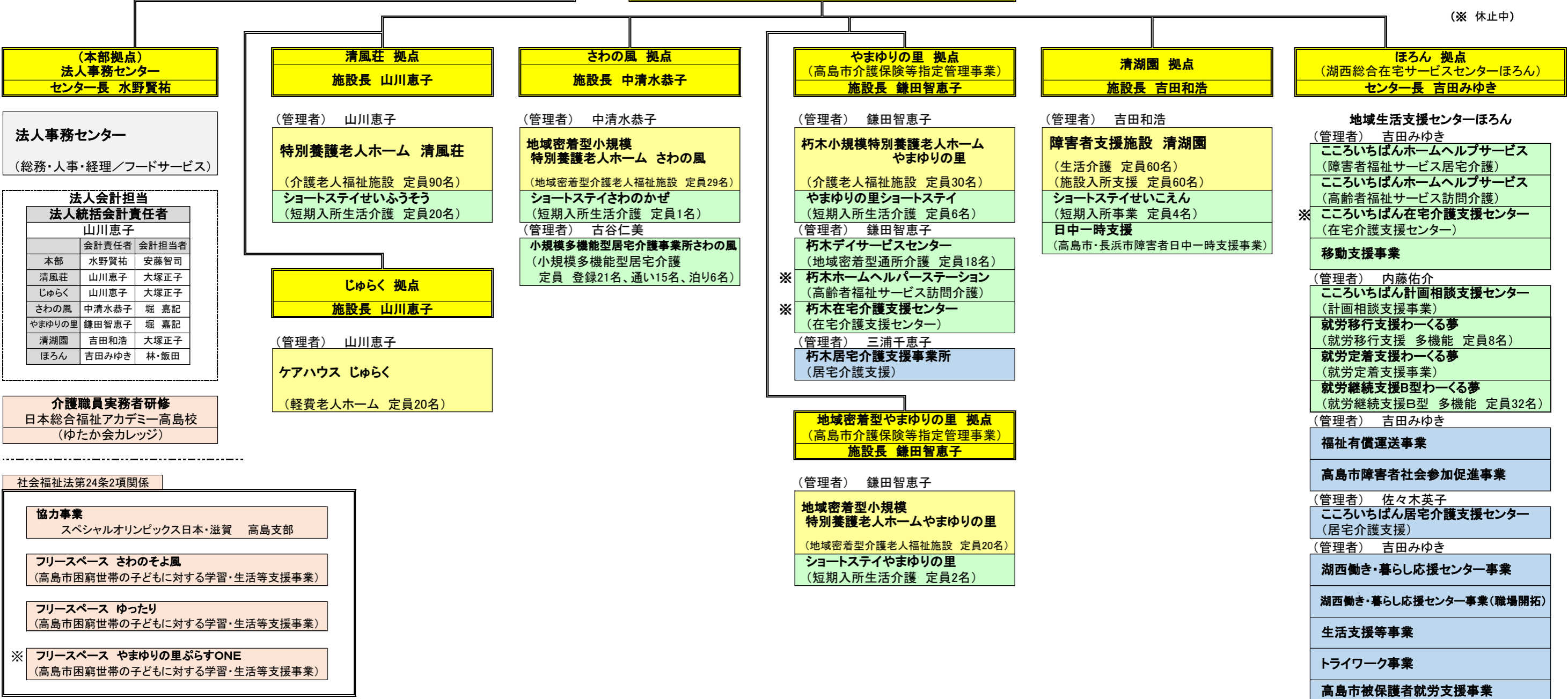
コンプライアンス委員会	
山川恵子 (法令遵守責任者)	
吉田 和浩	水野 賢祐
鎌田 智恵子	中清水 恭子
吉田みゆき	

要望等解決委員会	鎌田智恵子	水野賢祐
リスクマネジメント委員会	吉田和浩	中清水恭子
研修委員会	吉田みゆき	
衛生委員会	(産業医)前田 昌彦 水野 賢祐	

経理区分拠点	
第1種社会福祉事業	
第2種社会福祉事業	
公益事業	
社会福祉法第24条2項関係	

顧問弁護士	
提中 良則	
古山 隼也	

総合施設長 山川恵子



2021年11月30日 現在

* 介護職員=介護職員処遇改善加算対象者

職員数 (役員除く)	清風荘		清湖園		さわの風		やまゆりの里		ほろん		じゅらく		フードサービス		事務センター		合計		
	総人数	内介護職員	総人数	内介護職員	総人数	内介護職員	総人数	内介護職員	総人数	内介護職員	総人数	内介護職員	総人数	内介護職員	総人数	内介護職員	総人数	内介護職員	
常勤	58	41	38	31	25	21	31	24	25	10	3	0	19	0	8	0	207	127	
非常勤	雇用保険加入	11	7	12	10	9	6	8	6	3	3	1	0	2	0	0	0	46	32
	雇用保険未加入	12	7	18	10	7	6	15	12	14	11	0	0	1	0	0	0	67	46
合計	81	55	68	51	41	33	54	42	42	24	4	0	22	0	8	0	320	205	

(派遣2名)

(派遣1名)

(派遣1名)

雇用安定等事業 拠点	
(管理者) 吉田みゆき	
雇用安定等事業	